

# Roteiro Espiritual de 10 Dias

## Medina e Meca

Uma jornada espiritual completa para a realização da 'Umrah com aprofundamento religioso, visitando os locais sagrados de Medina e Meca.

Esta peregrinação oferece uma experiência transformadora com acompanhamento de guia religioso autorizado, respeitando todas as normas locais.



## Formulário de interesse

Preencha o [formulário](#) e manifeste a sua intenção de viajar conosco.

Lembramos que as vagas são limitadas para que seja um excelente experiência.



# Visão geral da jornada

Nossa peregrinação sagrada acontecerá entre 22 de dezembro de 2025 e 2 de janeiro de 2026, proporcionando uma experiência espiritual profunda nos locais mais sagrados do Islã. Durante estes 10 dias, os peregrinos terão a oportunidade de realizar a 'Umrah com orientação religiosa completa.

Todas as visitas e práticas espirituais serão acompanhadas por um guia religioso autorizado, garantindo o respeito às normas locais e seguindo a agenda definida pelas autoridades sauditas competentes.







# Orientação religiosa



## Guia experiente

Todas as visitas e práticas espirituais serão conduzidas por um guia religioso qualificado, garantindo uma experiência autêntica e respeitosa.



## Normas locais

Nosso roteiro respeita integralmente as normas e tradições locais, seguindo as orientações das autoridades sauditas competentes.



## Programação flexível

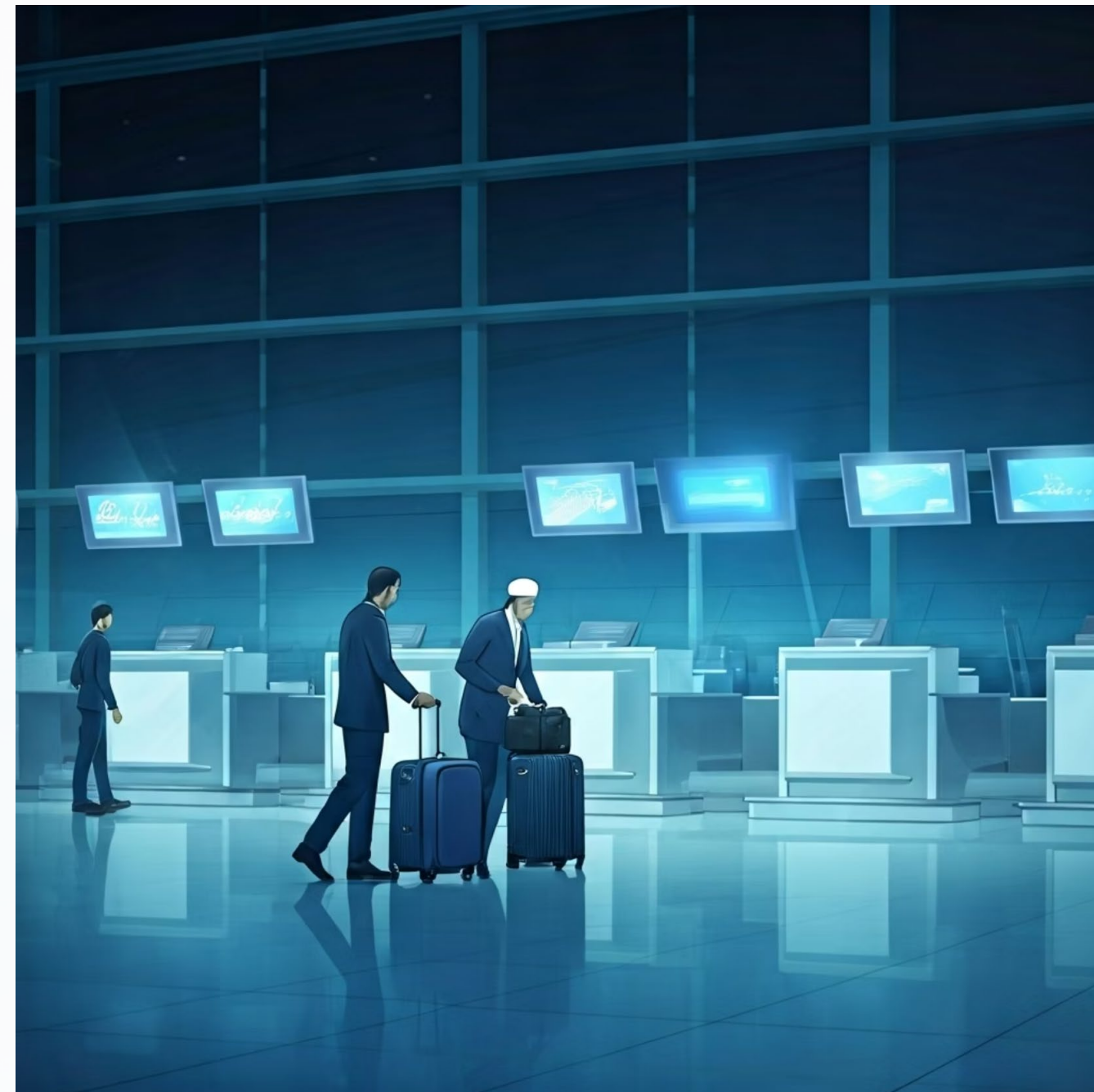
A programação poderá ser ajustada conforme as permissões emitidas pelas autoridades, garantindo uma experiência segura e completa.



# Partida e embarque

A partida está prevista para o dia 22 de dezembro de 2025, às 4h10 da manhã. Todos os viajantes deverão se apresentar ao aeroporto pontualmente às 23h59 do dia 21 de dezembro de 2025.

A recepção será conduzida pelo líder religioso e pela coordenadora do grupo, que orientarão os procedimentos iniciais da jornada. É fundamental a apresentação de todos os documentos obrigatórios para garantir o embarque.





# Procedimentos de Check-in

## **Apresentação no aeroporto**

Chegada pontual às 23h59 do dia 21 de dezembro de 2025 para os procedimentos iniciais.

## **Despacho de bagagens**

Procedimento de check-in e despacho das malas conforme as regras da companhia aérea.

## **Verificação de documentos**

Conferência de todos os documentos obrigatórios pelo líder religioso e coordenadora do grupo.

## **Embarque**

Direcionamento para a área de embarque após a conclusão de todos os procedimentos.





[illegible]

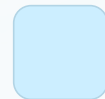


# Documentação obrigatória



## Documentos Pessoais

- Passaporte válido por pelo menos 6 meses
- Visto de entrada na Arábia Saudita (de Turismo Religioso ou de 'Umrah)
- Bilhete aéreo de ida e volta
- Comprovante de hospedagem (Pullman ZamZam Medina, Novotel Meca)



## Documentos Sanitários

- Certificado internacional da vacina contra febre amarela
- Comprovante de vacina contra meningite ACYW135 (emitido ao menos 10 dias antes da entrada)
- Comprovante de vacina contra COVID-19 (esquema completo)
- Seguro saúde internacional com cobertura na Arábia Saudita







# Importante sobre documentação

A não apresentação dos documentos exigidos poderá acarretar o impedimento imediato de embarque, sendo de responsabilidade exclusiva do peregrino manter consigo todos os itens exigidos em perfeito estado e dentro da validade.

A entrada está sujeita a aprovação final das autoridades sauditas, podendo haver entrevista e revisão documental no desembarque. Recomendamos manter todos os documentos organizados e facilmente acessíveis durante toda a viagem.

Também é recomendável levar cópias físicas e digitais de todos os documentos como precaução adicional.





# Voos internacionais

## Ida

- Companhia: Turkish Airlines
- Rota: São Paulo - Istambul - Medina
- Data: 22/12/2025
- Horário de partida: 04h10

## Retorno

- Companhia: Turkish Airlines
- Rota: Medina - Istambul - São Paulo
- Data: 02/01/2026





# Transporte interno



## Trem-bala Al Haramain

Conexão rápida e confortável entre Medina e Meca, proporcionando uma viagem eficiente entre as duas cidades sagradas.



## Serviços de ônibus

Transporte do hotel para o al-Haram (santuário), facilitando o acesso aos locais de oração e rituais.



## Serviços de táxi

Opção adicional para deslocamentos entre o hotel e os locais sagrados, oferecendo flexibilidade aos peregrinos.









# Hospedagem em Medina

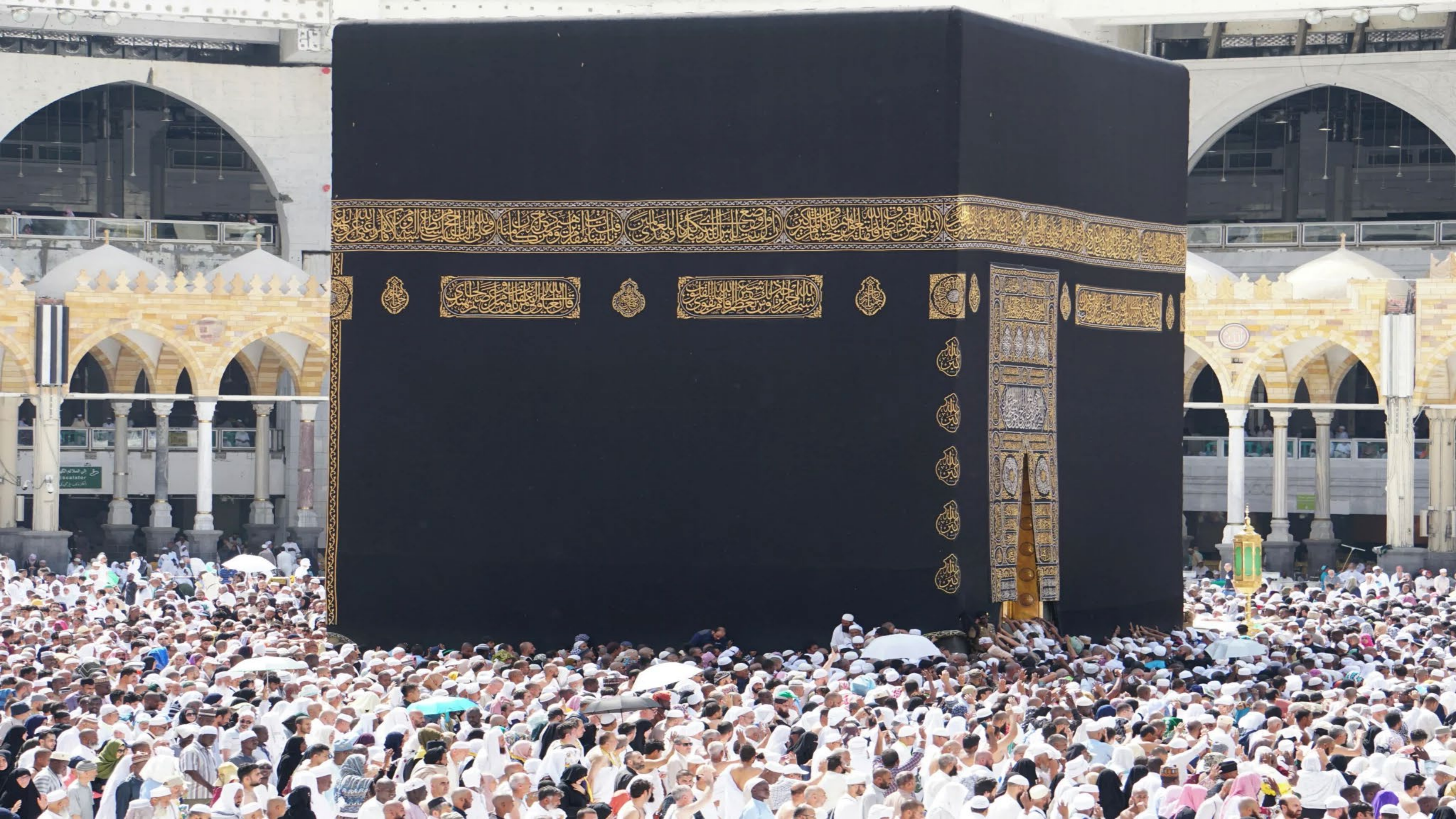
## **Pullman ZamZam Medina**

Durante nossa estadia em Medina, ficaremos hospedados no prestigioso hotel Pullman ZamZam, estrategicamente localizado próximo à Mesquita do Profeta (Masjid an-Nabawi).

O hotel oferece acomodações confortáveis e serviços de qualidade, proporcionando um ambiente tranquilo para descanso e reflexão espiritual após as visitas aos locais sagrados.

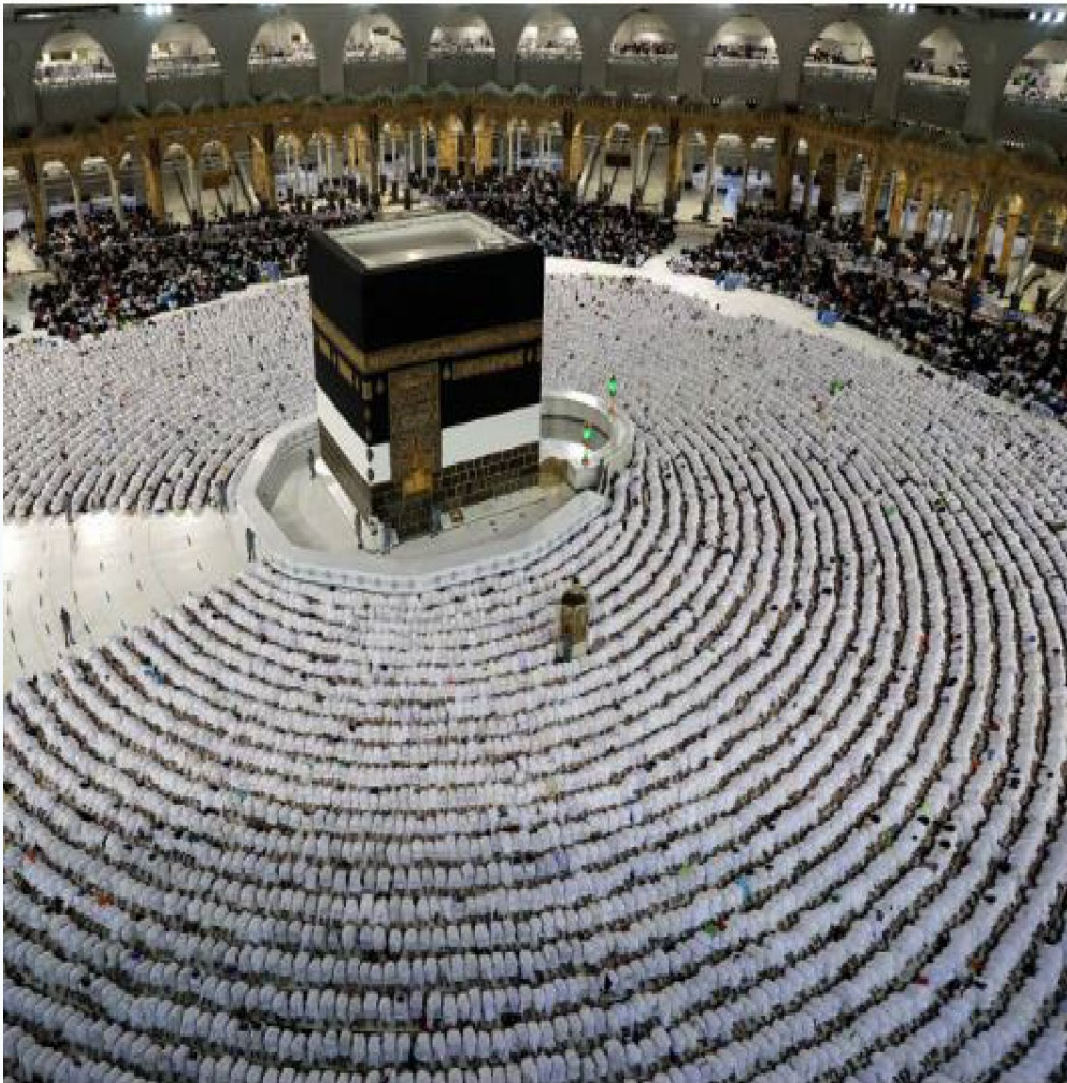








# Hospedagem em Meca



## Novotel Meca

Em Meca, nossa hospedagem será no Novotel, que oferece excelente localização para acesso à Grande Mesquita e à Kaaba.

O hotel proporciona um ambiente confortável e serviços de qualidade, ideal para os momentos de descanso entre as práticas religiosas e rituais da 'Umrah.



# Investimento da viagem

## O que está incluído

- Passagens aéreas de ida e volta com a Turkish Airlines (serviço de bordo incluso)
- Bilhetes do trem-bala Al Haramain para os trajetos entre Medina e Meca (ida e volta)
- Visto religioso ('Umrah Visa) e taxas consulares
- Traslados internos
- Hospedagem em hotéis categoria superior
- Acompanhamento integral do líder religioso e da coordenadora
- Kit devocional e assistência em português





# O que não está incluído

- Alimentação durante toda a estadia (pacote padrão sem refeições)
- Despesas pessoais
- Compras
- Alimentação fora do hotel
- Serviços extras

Caso o peregrino opte por pensão completa (refeições incluídas), o valor adicional deverá ser negociado previamente com a coordenação da viagem.



# Formas de pagamento

O investimento para esta jornada espiritual poderá ser parcelado conforme orientações da organização, facilitando o planejamento financeiro dos peregrinos.

Consulte a coordenação para conhecer todas as opções disponíveis e escolher a que melhor se adapta às suas necessidades.

Recomendamos a realização da reserva com antecedência para garantir sua vaga nesta experiência transformadora.





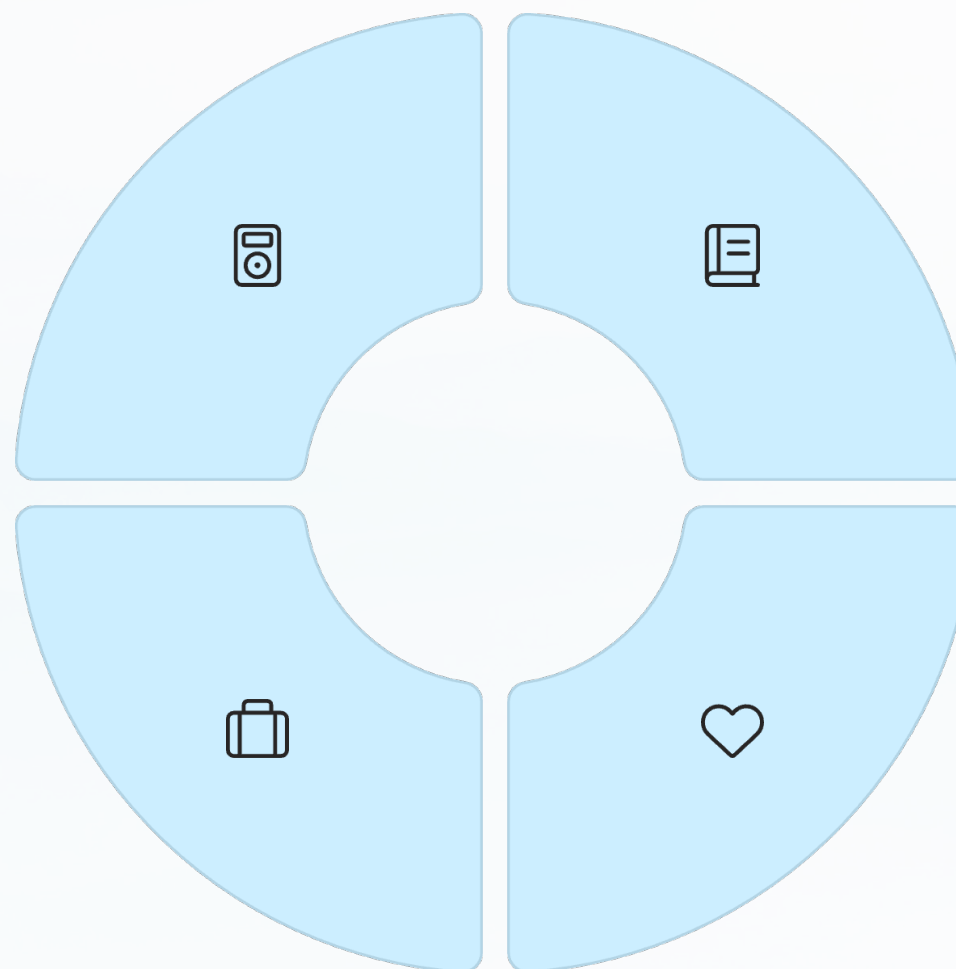
# Preparação para a 'Umrah

## Preparação espiritual

Estudo prévio dos rituais e orações específicas para a 'Umrah, com orientação do líder religioso.

## Preparação prática

Organização das vestimentas apropriadas (ihram para homens) e itens necessários para os rituais.



## Conhecimento

Familiarização com a história e significado dos locais sagrados que serão visitados durante a peregrinação.

## Intenção pura

Cultivo da intenção sincera (niyyah) para a realização dos rituais, fundamental para sua validade espiritual.





# Locais Sagrados em Medina



## Masjid an-Nabawi

A Mesquita do Profeta, segundo local mais sagrado do Islã, onde está o túmulo do Profeta Muhammad.



## Mesquita de Quba

A primeira mesquita do Islã, construída pelo Profeta Muhammad após sua chegada a Medina.



## Jannat al-Baqi

Cemitério histórico onde estão sepultados muitos companheiros do Profeta e membros de sua família.





# Locais sagrados em Meca

## Masjid al-Haram

A Grande Mesquita de Meca, o local mais sagrado do Islã, que abriga a Kaaba. É aqui que os peregrinos realizam o Tawaf (circunambulação) ao redor da Kaaba como parte dos rituais da 'Umrah.

### Kaaba

A estrutura cúbica no centro da Masjid al-Haram, considerada a "Casa de Deus" e para a qual todos os muçulmanos se voltam durante as orações diárias.







# Rituais da 'Umrah

## Ihram

Entrada no estado de pureza ritual, com vestimentas específicas e intenção de realizar a 'Umrah.

## Tawaf

Circunambulação da Kaaba sete vezes no sentido anti-horário, iniciando na Pedra Negra.

## Sa'i

Caminhada entre as colinas de Safa e Marwah sete vezes, relembrando a busca de Hagar por água.

## Taqsir/Halq

Corte de cabelo (parcial para mulheres, podendo ser completo para homens) simbolizando o fim dos rituais.







# Recomendações importantes

## Saúde e Bem-estar

- Mantenha-se hidratado, especialmente durante os rituais
- Leve medicamentos de uso contínuo em quantidade suficiente
- Use protetor solar e chapéu/lenço para proteção contra o sol
- Descanse adequadamente entre as atividades

## Respeito Cultural

- Vista-se modestamente, seguindo as orientações islâmicas
- Respeite os horários de oração e os espaços sagrados
- Siga as instruções das autoridades locais
- Mantenha silêncio e comportamento respeitoso nos locais sagrados





# Contatos e suporte

## Durante Toda a Jornada

Nossa equipe estará disponível para oferecer suporte completo aos peregrinos. O líder religioso e a coordenadora do grupo acompanharão todas as atividades, garantindo orientação espiritual e assistência logística.

Em caso de emergências, todos os peregrinos receberão cartões com contatos importantes, incluindo números locais e da embaixada brasileira.

Contato: [contato@madrassaaljannah.org](mailto:contato@madrassaaljannah.org)

Whatsapp: 1 94287-5697

Madrassaaljannah.org

